

POP T1D - Population

	1967	1974	1982	1990	1999	2006
Population	3 978	4 124	4 478	5 881	7 724	8 910
Densité moyenne (hab/km ²)	142,0	147,2	159,8	209,9	275,7	318,0

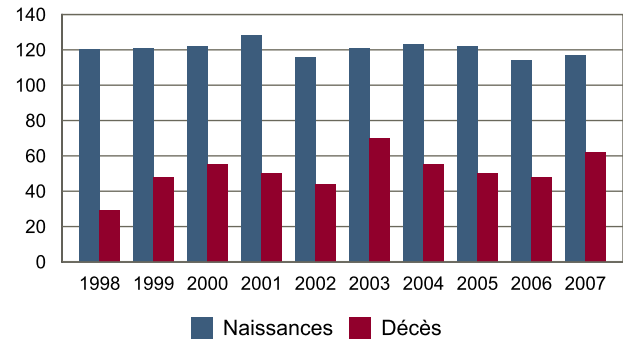
Sources : Insee, RP1967 à 1990 dénombremments - RP1999 et RP2006 exploitations principales.

POP T2D - Indicateurs démographiques

	1967 à 1974	1974 à 1982	1982 à 1990	1990 à 1999	1999 à 2006
Variation annuelle moyenne de la population en %	+0,5	+1,1	+3,5	+3,1	+2,1
- due au solde naturel en %	+1,9	+0,9	+1,1	+1,2	+0,8
- due au solde apparent des entrées sorties en %	-1,3	+0,2	+2,4	+1,9	+1,2
Taux de natalité en ‰	26,5	17,1	17,0	17,1	14,8
Taux de mortalité en ‰	8,0	7,8	6,1	5,3	6,5

Sources : Insee, RP1967 à 1990 dénombremments - RP1999 et RP2006 exploitations principales - État civil.

POP G1 - Naissances et décès



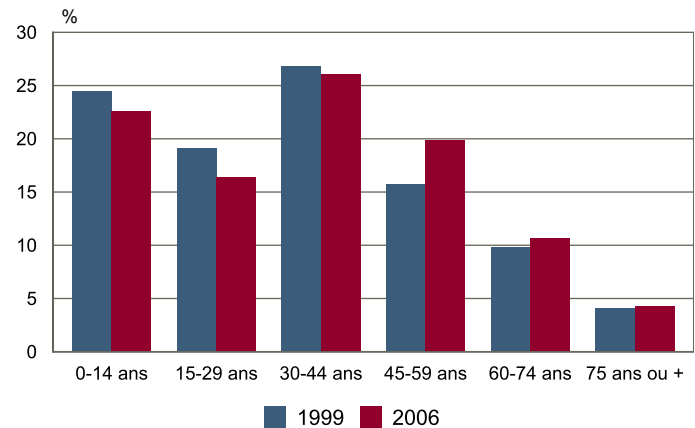
Source : Insee, État civil.

POP T3 - Population par sexe et âge en 2006

	Hommes	%	Femmes	%
Ensemble	4 215	100,0	4 695	100,0
0 à 14 ans	976	23,2	1 042	22,2
15 à 29 ans	699	16,6	761	16,2
30 à 44 ans	1 045	24,8	1 280	27,3
45 à 59 ans	870	20,6	905	19,3
60 à 74 ans	466	11,1	486	10,3
75 à 89 ans	145	3,4	198	4,2
90 ans ou plus	14	0,3	25	0,5
0 à 19 ans	1 295	30,7	1 364	29,0
20 à 64 ans	2 487	59,0	2 794	59,5
65 ans ou plus	433	10,3	538	11,5

Source : Insee, RP2006 exploitation principale.

POP G2 - Population par grande tranche d'âge



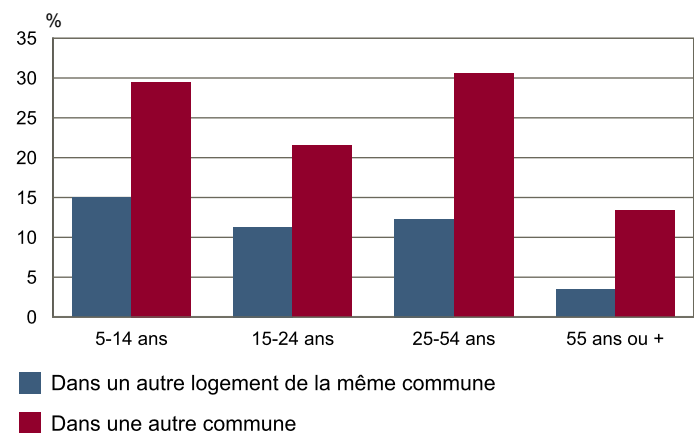
Sources : Insee, RP1999 et RP2006 exploitations principales.

POP T4D - Lieu de résidence 5 ans auparavant

	2006	%
Personnes de 5 ans ou plus habitant 5 ans auparavant :	8 307	100,0
Le même logement	5 292	63,7
Un autre logement de la même commune	891	10,7
Une autre commune du même département	1 294	15,6
Un autre Dom	35	0,4
En France métropolitaine	743	8,9
Hors de France métropolitaine ou d'un Dom	51	0,6

Source : Insee, RP2006 exploitation principale.

POP G3 - Part en 2006 des personnes qui résidaient dans un autre logement 5 ans auparavant selon l'âge



Source : Insee, RP2006 exploitation principale.

POP T5 - Population de 15 ans ou plus selon la catégorie socioprofessionnelle

	2006	%	1999	%
Ensemble	6 791	100,0	5 831	100,0
Agriculteurs exploitants	29	0,4	68	1,2
Artisans, commerçants, chefs d'entreprise	312	4,6	345	5,9
Cadres et professions intellectuelles supérieures	362	5,3	242	4,2
Professions intermédiaires	1 148	16,9	707	12,1
Employés	1 252	18,4	1 210	20,8
Ouvriers	707	10,4	747	12,8
Retraités	1 252	18,4	907	15,6
Autres personnes sans activité professionnelle	1 730	25,5	1 605	27,5

Sources : Insee, RP1999 et RP2006 exploitations complémentaires.

POP T6 - Population de 15 ans ou plus par sexe, âge et catégorie socioprofessionnelle en 2006

	Hommes	Femmes	Part en % de la population âgée de		
			15 à 24 ans	25 à 54 ans	55 ans ou +
Ensemble	3 123	3 668	100,0	100,0	100,0
Agriculteurs exploitants	29	0	0,0	0,6	0,2
Artisans, commerçants, chefs d'entreprise	212	100	2,4	6,0	2,7
Cadres et professions intellectuelles supérieures	179	183	0,8	7,8	2,2
Professions intermédiaires	553	595	4,0	25,8	3,9
Employés	303	948	11,5	26,0	4,9
Ouvriers	603	104	2,0	16,3	1,7
Retraités	607	645	0,0	0,7	71,4
Autres personnes sans activité professionnelle	636	1 093	79,3	16,7	13,1

Source : Insee, RP2006 exploitation complémentaire.